

## 安装说明

### 操作系统支持

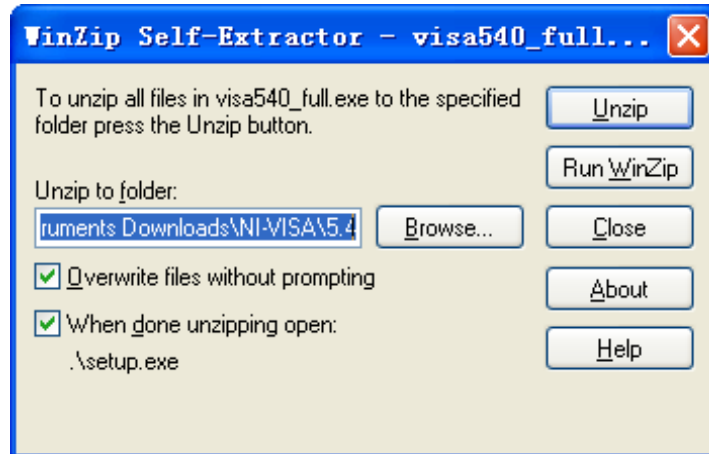
Windows 10 \ Window 7 \ window XP

### 安装 NI-VISA

在安装使用EasySpectrum前，您需要先安装NI-VISA，您可以从NI-VISA网站下载。关于NI-VISA，有完整版和实时版（Run-Time Engine version）。完整的版本包括NI设备驱动器和一个名为NI MAX的工具。NI MAX是一个用户接口，用于控制该设备。实时版本比完整版小得多，它只包括NI设备驱动程序

例如，您可以从<http://www.ni.com/download/ni-visa-5.4/4230/en/>下载NI-VISA5.4（或更高版本）完整版。您也可以下载NI-VISA实时5.4版到您的电脑，并安装它作为默认选择。它的安装过程与完整版相似。下载完文件后，您可以按照下面的步骤进行安装：

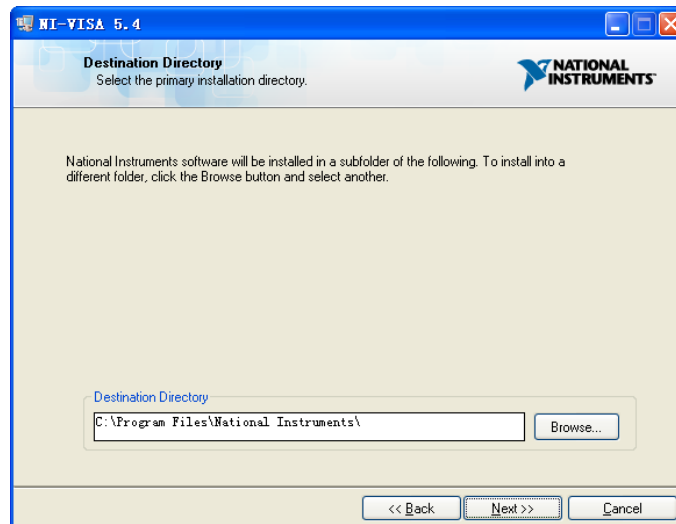
- a. 双击visa540\_full.exe，对话框如下图所示：



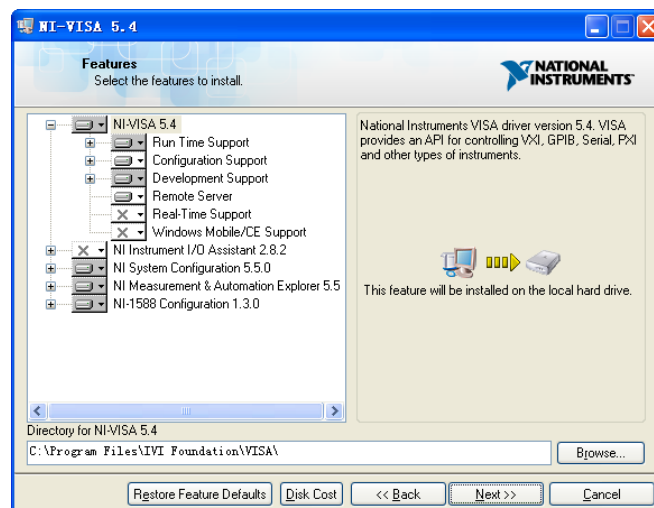
- b. 单击解压缩，安装过程将在解压缩文件后自动启动。如果您的电脑需要安装.NET Framework4，它的安装过程也将自动启动。



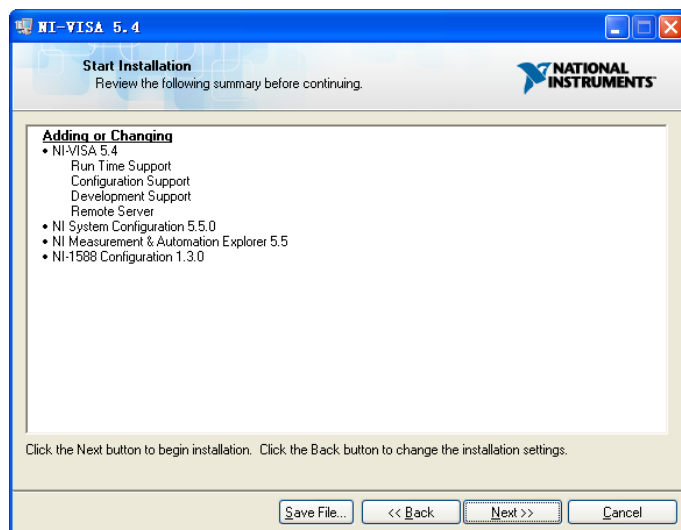
c. NI-VISA安装对话框如上图所示，点击下一步开始安装过程。



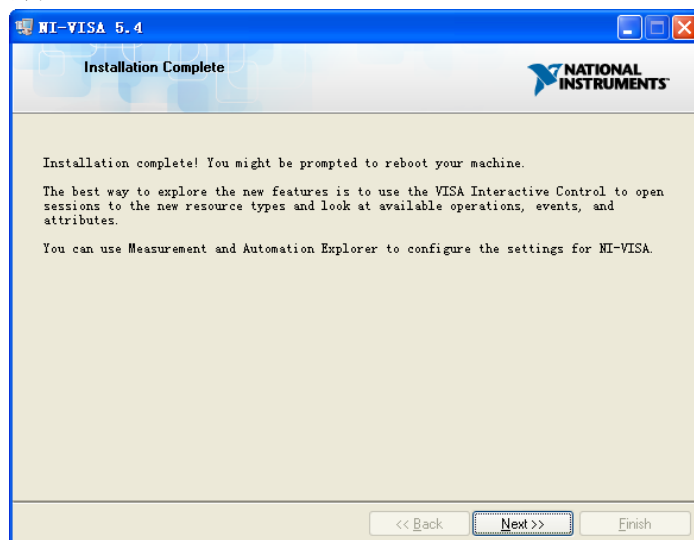
设置安装路径，默认路径为“C:\Program Files\National Instruments\”，您可以改变它。点击下一步，弹出如上图所示的对话框。



- d. 单击下一步两次，在许可协议对话框中，选择“我接受上述两个许可协议（S）”，然后单击下一步，显示对话框如下图所示：



- e. 单击下一步安装。

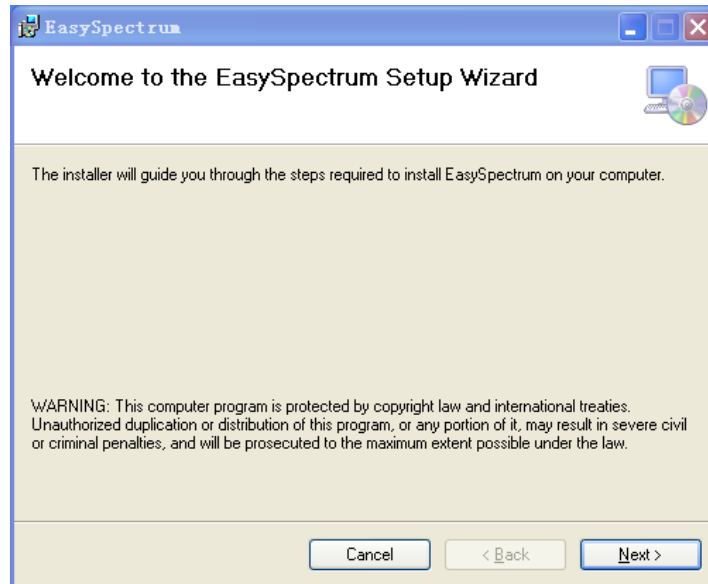


现在安装完成，请重新启动您的计算机。

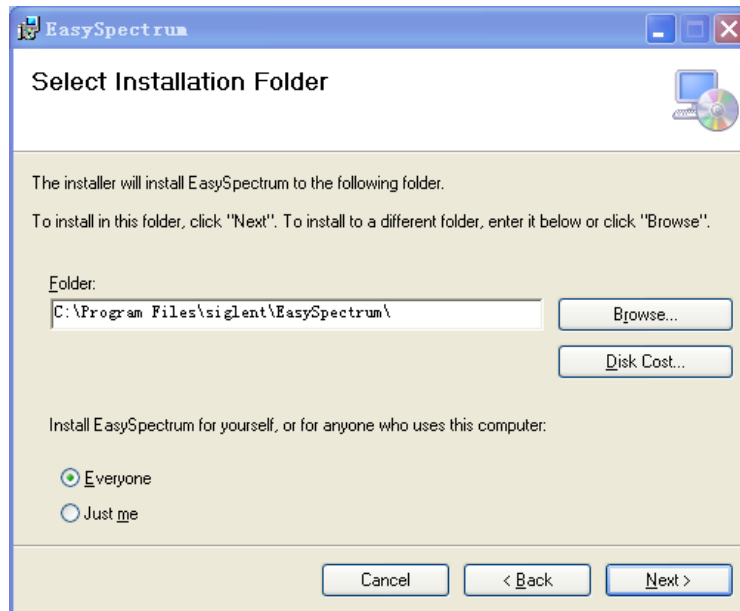
## 安装 EasySpectrum

从鼎阳科技官方网站下载最新版的 EasySpectrum 进行安装。下载完文件后，您可以按照下面的步骤进行安装：

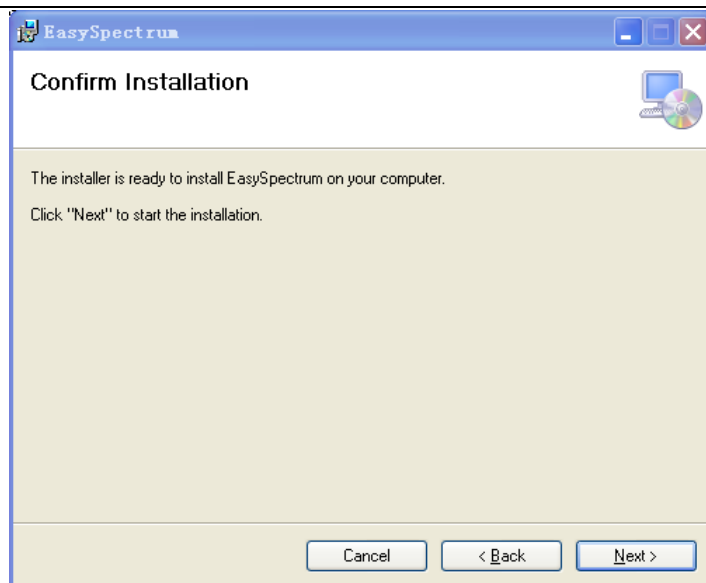
- a. 双击 EasySpectrum.msi，对话框如下图所示：



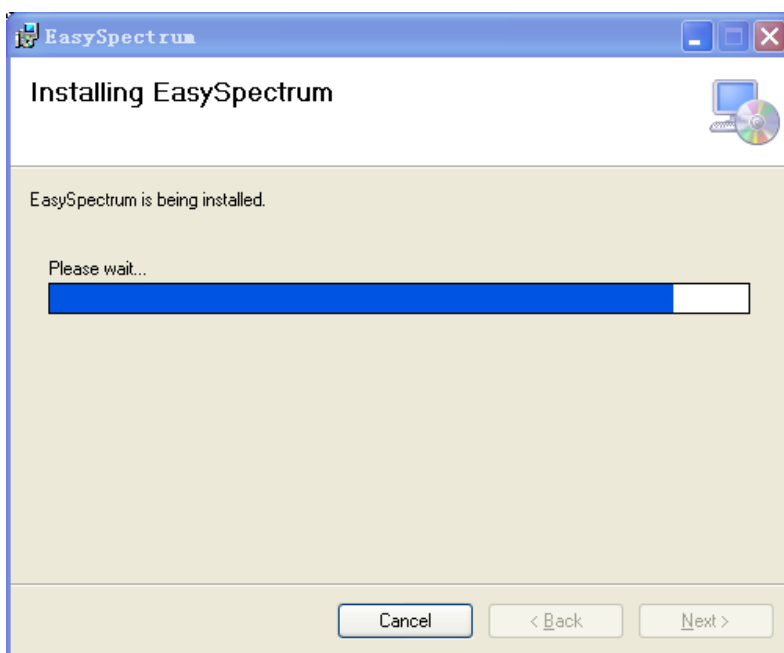
- b. EasySpectrum安装对话框如上图所示，点击下一步开始安装过程。



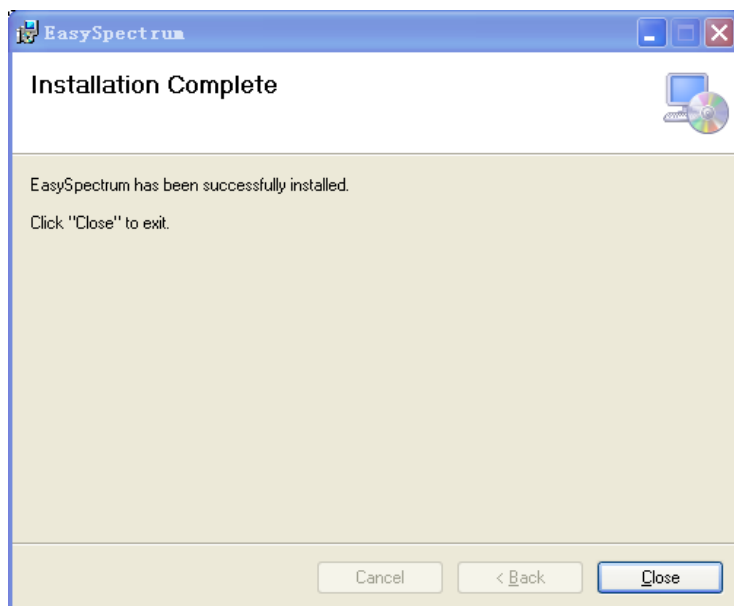
设置安装路径，默认路径为“C:\Program Files\sigent\EasySpectrum\”，您可以改变它。点击下一步，弹出如上图所示的对话框。



- c. 点击下一步确认并开始安装，安装过程如下：



- d. 安装完成，点击关闭退出安装向导。



如果在使用过程中无法正确连接 SSA3000X 系列频谱分析仪，请将频谱分析仪系统软件升级到最新版本再尝试连接频谱仪分析仪。